

# **Sote ja terveyden edistäminen**

## **SLY 50 juhlasymposium 3.10.2018**

Päivi Rautava

Ehkäisevän terveydenhuollon professori, TY

Tutkimusylilääkäri, Tyks

[paivi.rautava@tyks.fi](mailto:paivi.rautava@tyks.fi)

## **Motto:**

Työ kansanterveyden hyväksi maksaa muutamia miljoonia. Säästyneinä ihmishenkinä se tuottaa muutamia miljardeja.”

Maalaiskuntain yleisen terveydenhoidon käsikirja 1945

# Haitat yksilölle ja muille: syy toimia

Alkoholin aiheuttamia maksasairauskuolemia on yli 100 % enemmän kuin 20 vuotta sitten.

Alkoholiriippuvaisten sairastuvuusriski 4-

>1260  
milj.

>930  
milj.  
€

Tupakka aiheuttaa joka kolmannen syöpäsairauden. Syntyneistä lapsista 15 % on altistunut äidin tupakoinnille raskausaikana.

>630  
milj.  
>840  
milj.  
€

EPT

Vuosittain arviolta 1 000–1 200 uutta C-hepatiittitapausta, joista valtaosa suonensisäisillä ~~368~~ meidenkäyttäjillä.

426  
n  
>180  
milj.  
€

Oma tai läheisen **rahapeliongelma** koskettaa useita satoja tuhansia suomalaisia vuosittain.

? €

→ Yhteensä 4,2 miljardia  
→ kuluja yhteiskunnalle  
2012  
vuosittain

# Liikunta tulevaisuuden kunnassa?

**2020**

**TeHylin merkitys  
moninkertaistuu**

**Mitä tarkoittaa rahassa paikallaanolo + liikunnan puute,  
terveydenhuollon kulut + työstä poissaolot jne.?**

**Tarkoittaa vähintään 4000 miljoonaa vuodessa...**

**Mitä kunnat käyttävät rahaa liikuntaan?**

**Kunnat käyttävät liikuntaan vuosittain noin 1000 miljoonaa euroa...**

(Vasankari/Sjöholm Savonlinna 25.4.2017)



# Hyvinvoinnin ja terveyden edistäminen

## Mihin sillä pyritään?

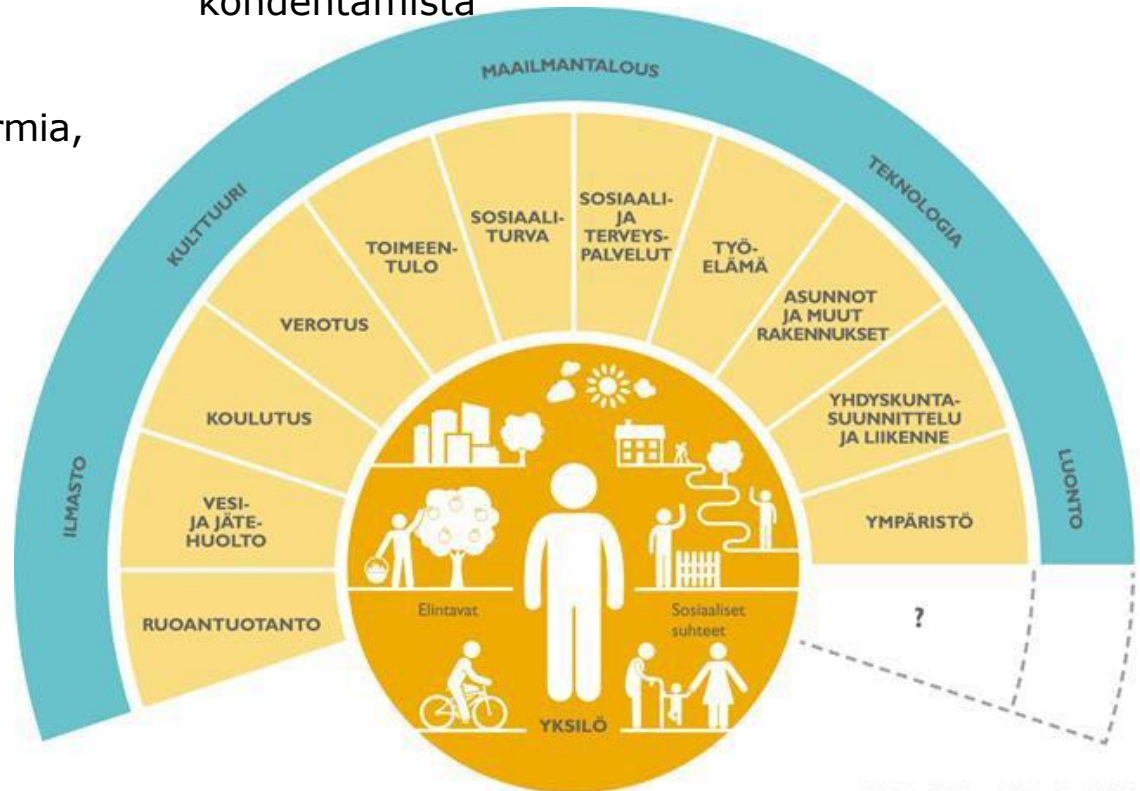
- kavennetaan väestöryhmien välisiä hyvinvointi- ja terveyseroja
- ylläpidetään ja parannetaan hyvinvointia, terveyttä, osallisuutta sekä työ- ja toimintakykyä
- vahvistetaan mielenterveyttä
- ehkäistään sairauksia, tapaturmia, syrjäytymistä ja osattomuutta

## Keneen se kohdistuu?

- Yksilöön
- Väestöön
- Yhteisöihin
- Elinympäristöön

## Mitä se on?

- Laaja-alaista kaikkia hallinnonaloja velvoittavaa terveyteen ja hyvinvointiin sekä niiden taustatekijöihin vaikuttamista
- Suunnitelmallista voimavarojen kohdentamista



# Terveyden edistäminen - promootio

- mahdollisuuksien luomista ihmisten elinehtojen ja elämänlaadun parantamiseksi ts. se on mahdollisuuksien luomiseen liittyvä voimavaranäkökulma
- pyrkimyksenä luoda elinoloja ja kokemuksia, jotka tukevat ja auttavat yksilöä ja yhteisöä selviytymään
- pyritään vaikuttamaan ennen ongelmien ja sairauksien syntyä luomalla mahdollisuuksia huolehtia omasta ja ympäristönsä terveydestä

→Terveysosaamisen kehittäminen ja terveyden lukutaito

→Terveyttä edistävä päätöksenteko

→Terveyttä tukevien ympäristöjen rakentaminen

→Terveydenhuollon kehittäminen

→Yhteisöllisyyden lisääminen

# **Terveyden edistäminen on osa terveystalitiikkaa, sillä sen tavoitteet ja toimintamahdollisuudet määritellään poliittisessa järjestelmässä**

- Kyse on koko väestöä koskevista yhteiskunnallisista toimista ja päätöksistä (esim. lainsäädäntötyö, hintapolitiikka).
- Julkinen sektori osallistuu laajasti terveyden edistämiseen kaavoituksesta erikoissairaanhoidon, mutta tätä ei aina huomata poliittisia ratkaisuja tehtäessä.
- Mukana voi toimia kolmas sektori ja esimerkiksi yritysmaailma.
- Terveyden edistämisen areenoita voivat olla muun muassa koti, koulut, työpaikat, harrastuspaikat ja kyläyhteisöt.
- Terveydenhuoltolaissa terveyden edistäminen on kuvattu laajana toimintana, josta terveydenhuolto vastaa vain osaltaan. Yhteistyöprosessit toimijoiden kesken ovat aikaa vieviä eikä tuloksia voida osoittaa välittömästi.
- Kaikkien toimijoiden panos on tärkeä eikä mikään alan tai hallinnonalan ammattilainen voi olla ainoa tietäjä terveyden edistämässä.
- Kysymys tänään: miten tämä yhteistyö turvataan jatkossa?

# Terveydenhuollon rooli

- Organisoida ja toteuttaa äitiys- ja lastenneuvolatoiminta, koulu- ja opiskeluterveydenhuolto, työterveyshuollon palveluja (tämän kokonaissuunnitelma vielä kesken) ja vanhusneuvolatyö
- Tuoda lähes kaikkeen sairaanhoitoon myös ehkäisevä ja omahoitoa tukeva osuus
- Toimia asiantuntijana kunnan terveyden edistämisen työssä
- Huolehtia henkilökunnan ammattitaidosta ehkäisevässä työssä
- Hoitaa yhdyspintayhteistyö hyvin!
- Arvioida tehtävän työn vaikuttavuutta ja laatua, jota varten kehitettävä oikeat kirjaamisen käytännöt



# Hyvinvoinnin ja terveyden edistäminen th:n ulkopuolella

- Toimintaa, jolla **tuetaan ihmisten mahdollisuuksia** hyvinvoinnin, terveyden, osallisuuden sekä työ- ja toimintakyvyn ylläpitoon ja parantamiseen
- Mahdollisuuksia luodaan **pitämällä huolta olosuhteista**, jotka tukevat hyvinvointia ja terveellisten valintojen tekemistä
- Ihmisten hyvinvointiin ja terveyteen vaikuttavia palveluja ovat esim. varhaiskasvatus ja koulutus, liikunta-, ruoka- ja kulttuuripalvelut, kaavoitus, liikennejärjestelyt
- Hyvinvoinnin ja terveyden edistämistä toteuttavat kuntien lisäksi monet tahot, mm.
  - järjestöt, seurakunnat ja yritykset
  - seudulliset sote-palvelutuottajat
  - työ- ja elinkeinopalvelut, AVIt, ELY-keskukset ja maakuntaliitot

## **Kuntien** hyvinvoinnin ja terveyden edistämisen tehtävät ja rakenteet (järjestämislaki 7 §)

- **Seuraa** asukkaiden terveyttä ja hyvinvointia sekä niihin vaikuttavia tekijöitä väestöryhmittäin
- **Raportoi** kuntalaisten terveydestä ja hyvinvoinnista sekä toteutetuista toimenpiteistä valtuustolle vuosittain
- **Valmistele** valtuustolle **hyvinvointikertomuksen** kerran valtuustokaudessa
- **Asettaa tavoitteet ja toimenpiteet** hyvinvoinnin ja terveyden edistämiseen paikallisiin olosuhteisiin ja tarpeisiin perustuen
- **Toteuttaa** päätösten vaikutusten **ennakkoarviointia**
- **Nimeää vastuutahot** hyvinvoinnin ja terveyden edistämiseen
- Tekee **yhteistyötä** maakunnan ja muiden kunnassa toimivien tahojen kanssa (ml. järjestöt)

# Esimerkkejä olemassa olevista toimintamalleista Kunnan ja maakunnan yhteistyö- ja toimeenpanorakenteissa

- Vastuutahon nimeäminen (ns. vastinpari)
  - Alueelliset hyvinvoinnin ja terveyden edistämisen ryhmät (HYTE)
  - Päätösten ennakoarviointikäytännöt
  - Alueellinen hyvinvointikertomustyö
  - Yhdyspintapalveluiden suunnittelu
  - Hoito- ja palveluketjuista sopiminen
  - Yhteisten koulutusten ja hankkeiden koordinointi
  - jne.
- Ovat jo laajasti käytössä, valmistelussa olennaista saada käytännöt osaksi uusien organisaatioiden toimintaa

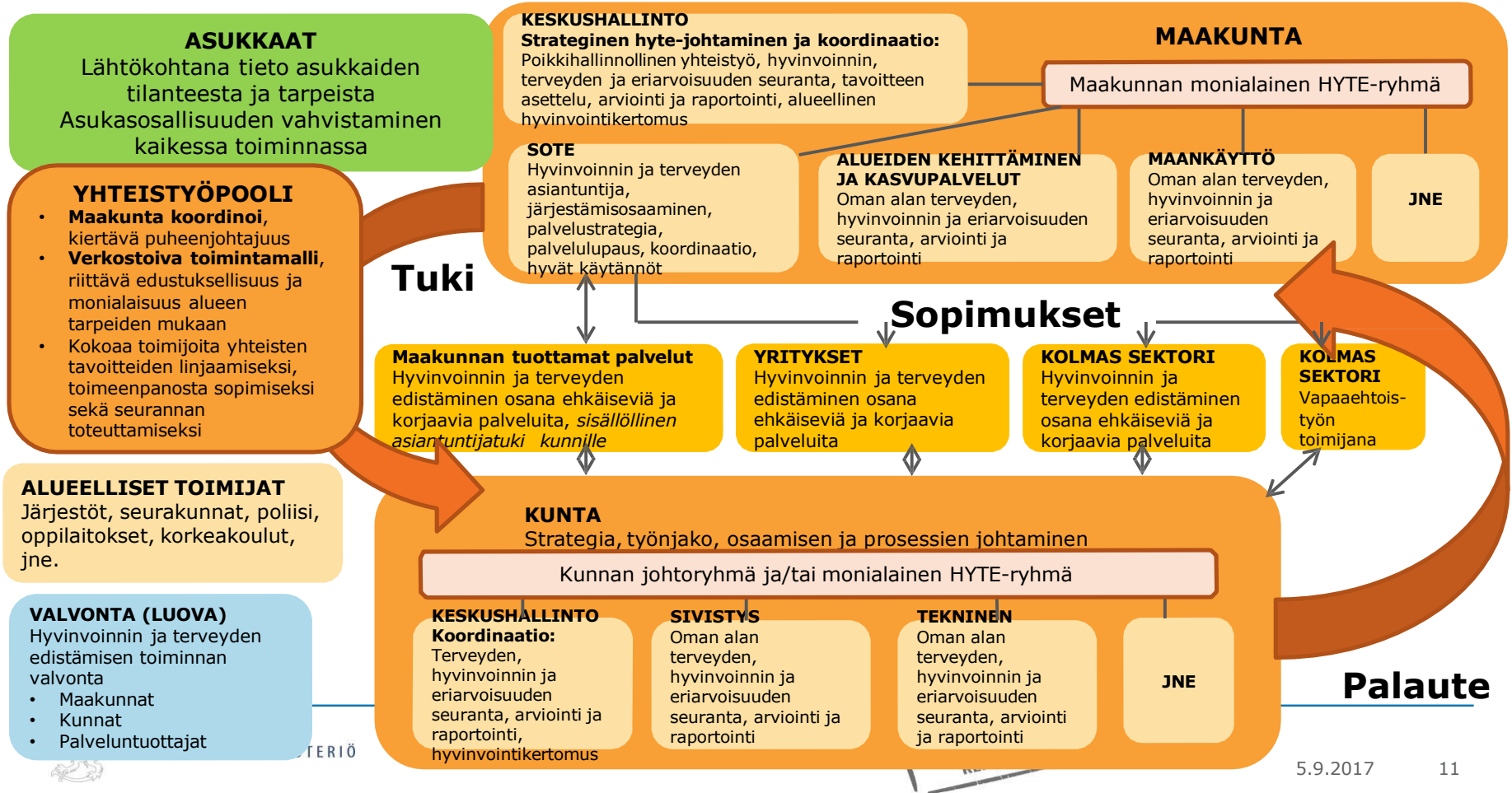
# Yhdyspintapalvelut - mitä voidaan tehdä yhdessä?

Maakunta tunnistaa yhdessä yhteistyökumppaneiden kanssa keskeiset kohderyhmät ja yhdyspintapalvelut sekä sopii yhteistyöstä ja työnjaosta

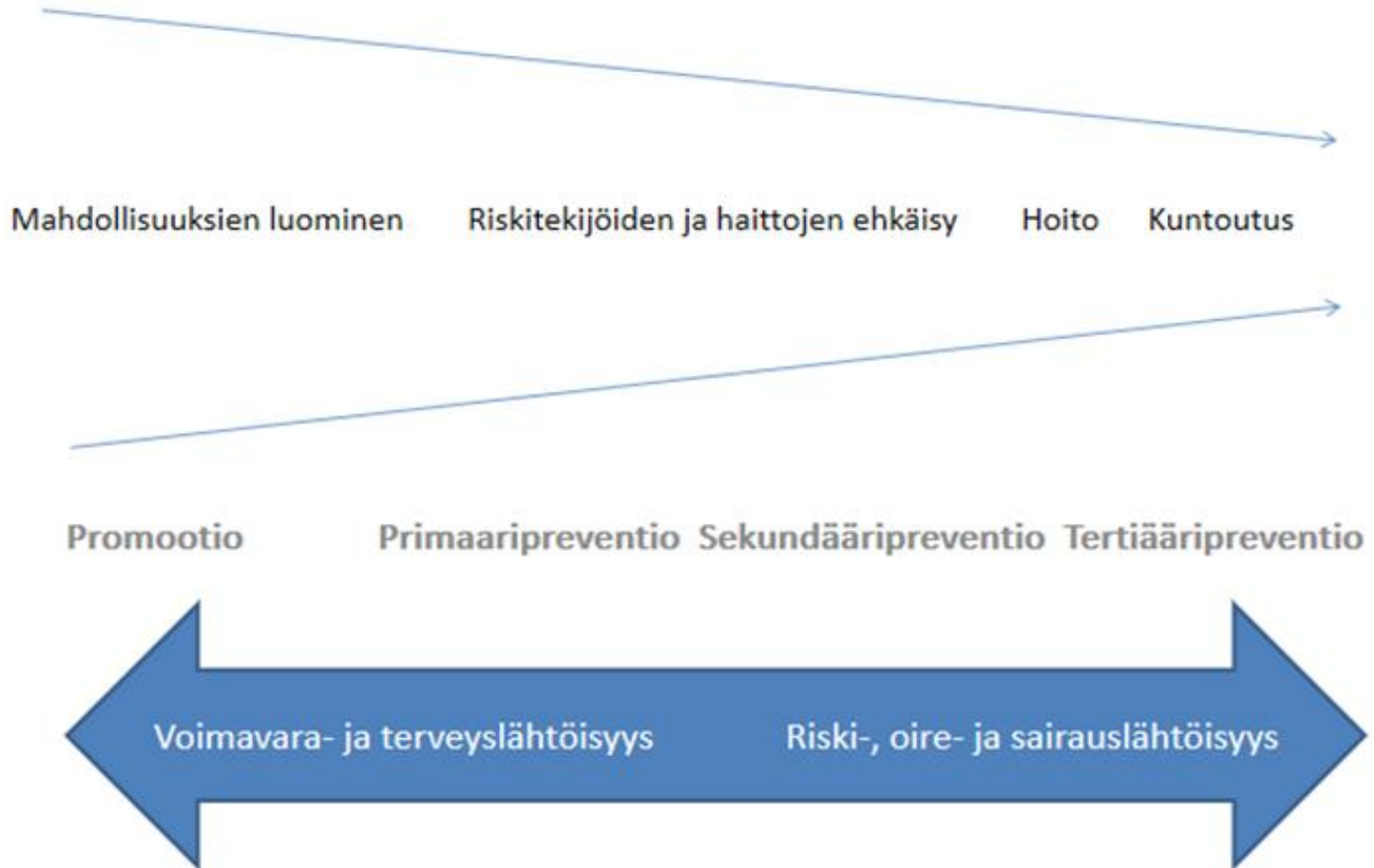
- Maakunta ja yhteistyökumppanit sopivat muun muassa seuraavista
  - yhteiset palveluketjut (esim. työllisyyden edistäminen, liikunnan palveluketju, savuttomuuden tukeminen, ehkäisevän päihdetyön käytännöt sekä mielenterveyden edistämisen toimenpiteet)
  - monialaisten palveluiden koordinaatio (esim. ohjaamotoiminta, perhekeskus, monialainen yhteistyö työllisyyden edistämisessä, Pakka-monitoimijainen malli alkoholin käytön ja alkoholihaittojen vähentämisessä)
  - osallisuus- ja vapaaehtoistyön koordinaatio (esim. tukihenkilötoiminta, asukastuvat, etsivä työ, vertaisryhmät, kummitoiminnat, kielipesät, kulttuurin tukeminen ja yhteiset tilat )
  - koulutusyhteistyö
- Tunnistetaan haavoittuvat ryhmät ja sovitaan varhaisen tuen palveluista
- Yhdyspintapalveluita seurataan ja arvioidaan osana maakunnan toiminnan seurantaa sekä osana kuntien ja alueen hyvinvointikertomustyötä

■ SOSIAALI- JA TERVEYSMINISTERIÖ

# Hyvinvoinnin ja terveyden edistämisen alueellinen yhteistyö



## Terveyden edistämisen kokonaisuus



# Miten turvaisimme tulevaisuutta?

- Maakunnalliset HYTE työryhmät avainasemassa, heillä kuntien, esh ja järjestöjen edustajat yhdessä ja yleensä toimiva vuoropuhelu maakuntavalmisteluun
- Terveyden edistämisen osaamisen ja ymmärryksen lisääminen työryhmiin, joissa suunnitellaan sote-keskusten palvelupaketteja. Jos terveyden edistämiselle (ja laatu/tutkimustyölle) ei ole siellä resurssia, sitä ei tapahdu!
- Vastuu on järjestäjällä, jotta asia tulee realisoiduksi!
- Vastuu meillä kaikilla! Tuokaa kaikkialla/joka kokouksessa 😊 terveyden edistämisen ilosanomaa framille!

Kiitos 😊